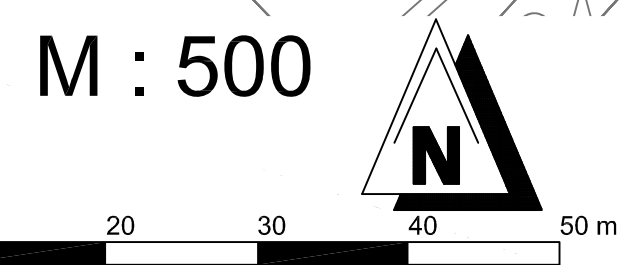


WA I	I	WA II	II	MD	II
GRZ 0,4	GFZ 0,8	GRZ 0,4	GFZ 0,8	GRZ 0,3	GFZ 0,6
o	SD	o	SD	o	SD
E,D	30°-45°	E	30°-45°	E,D	30°-50°



(C) Stadt Kaiserslautern; Referat Stadtentwicklung  
 Kartengrundlage: Abteilung Stadtvermessung  
 Bebauungsplan : Abteilung Stadtplanung

### Planzeichenverordnung 90

**Art der baulichen Nutzung**

- WA Allgemeine Wohngebiete
- MD Dorfgebiete

**Maß der baulichen Nutzung**

- 0,4 Grundflächenzahl als Höchstmaß (GRZ)
- 0,8 Geschossflächenzahl als Höchstgrenze (GFZ)
- II Zahl der Vollgeschosse

**Bauweise, Baulinien, Baugrenzen**

- Baugrenze
- o Offene Bauweise
- E,D Einzelhäuser, Doppelhäuser zulässig

**Bauordnungsrechtliche Festsetzungen**

- SD Satteldach
- 30°-45° Dachneigung in Grad

**Verkehrsflächen**

- Einfahrt
- Privatweg

**Hauptversorgung und Hauptabwasserleitungen**

- Leitungen, unterirdisch

**Grünflächen**

- PG Private Grünflächen

**Planungen, Nutzungsregelungen, Maßnahmen und Flächen für Maßnahmen zum Schutz, zur Pflege und zur Entwicklung von Natur und Landschaft**

- Anpflanzen: Bäume, Sträucher

**Wasserflächen und Flächen für die Wasserwirtschaft, den Hochwasserschutz und die Regelung des Wasserabflusses**

- Umgrenzung von Flächen für die Wasserwirtschaft, den Hochwasserschutz und die Regelung des Wasserabflusses

**Sonstige Planzeichen**

- Mit Geh- Fahr- und Leitungsrechten zu belastende Flächen
- Grenze des räumlichen Geltungsbereiches des Bebauungsplanes
- Abgrenzung unterschiedlicher Nutzung, z.B. von Baugebiet, oder Abgrenzung des Maßes der Nutzung innerhalb eines Baugebietes

**Planzeichen zur Darstellung des Bestands**

- Nebengebäude, Wohnhaus
- Grundstücksgrenze
- Abriß von Gebäude
- Vorgeschlagene Grundstücksgrenze

UNIVERSITÄTSSTADT KAISERSLAUTERN

# BEBAUUNGSPLAN

## Stadtteil Hohenecken

### "Espensteig, Teiländerung 1"

Ka Ho/8b



**Stadtratsbeschluss zur Planaufstellung:**

Der Stadtrat hat in seiner Sitzung am 18.06.2012 die Aufstellung dieses Bebauungsplanes gemäß § 2 Abs. 1 BauGB beschlossen.

Der Aufstellungsbeschluss wurde nach § 2 Abs. 1 BauGB am 23.06.2012 in der Tageszeitung "Die Rheinpfalz" ortsüblich bekanntgemacht.

Kaiserslautern, 07.02.2013  
 Stadtverwaltung  
 Im Auftrag: *M. Weibel*

**Beschluss zur Öffentlichkeitsbeteiligung (§ 3 Abs.2 BauGB):**

Der Stadtrat hat am 18.06.2012 dem Entwurf des Bebauungsplanes und der Begründung zugestimmt und die öffentliche Auslegung nach § 3 Abs. 2 BauGB beschlossen.

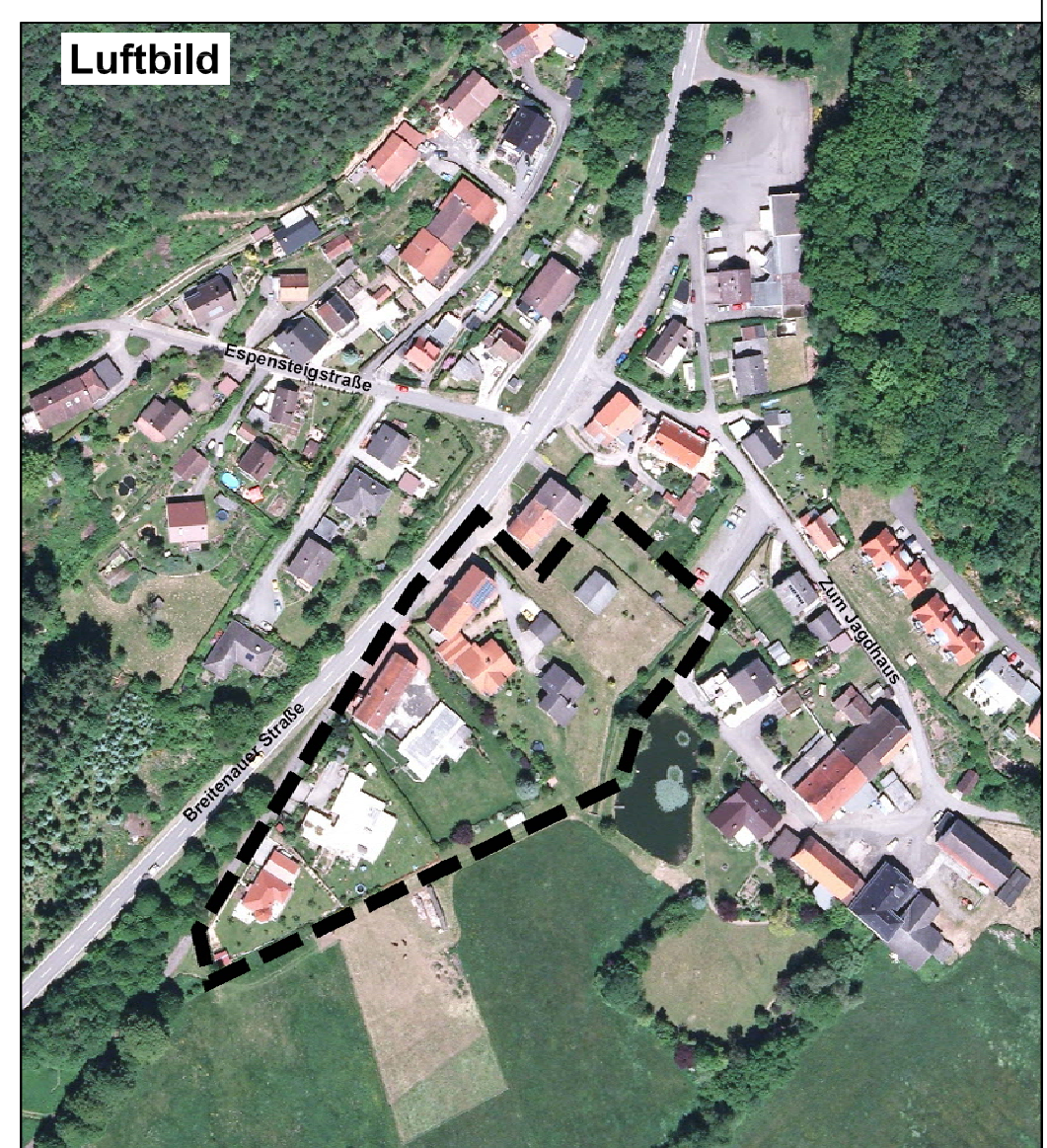
Nach ortsüblicher Bekanntmachung in der Tageszeitung "Die Rheinpfalz" am 23.06.2012 lagen der Entwurf des Bebauungsplanes, die textlichen Festsetzungen, die Begründung, beim Referat Stadtentwicklung, Abteilung Stadtplanung vom 02.07.2012 bis 03.08.2012 öffentlich aus.

Kaiserslautern, 07.02.2013  
 Stadtverwaltung  
 Im Auftrag: *M. Weibel*

**Satzungsbeschluss des Stadtrates :**

Der Stadtrat hat in seiner Sitzung am 04.02.2013 nach Abwägung der vorgebrachten Stellungnahmen gemäß § 3 Abs. 2 BauGB den Bebauungsplan nach § 10 Abs. 1 BauGB i.V.m. § 88 Abs. 1 LBauO als Satzung und die Begründung beschlossen.

Kaiserslautern, 07.02.2013  
 Stadtverwaltung  
 Im Auftrag: *M. Weibel*



**Ausfertigungsvermerk :**

Die Übereinstimmung des textlichen und zeichnerischen Inhalts dieses Bebauungsplanes mit dem Willen des Stadtrates sowie die Einhaltung des gesetzlich vorgeschriebenen Verfahrens zur Aufstellung des Bebauungsplanes werden bekundet.

Hiermit wird die Bekanntmachung des Bebauungsplanes gemäß § 10 Abs. 3 BauGB i.V.m. § 88 Abs. 6 LBauO angeordnet.

Kaiserslautern, 07.02.2013  
 Stadtverwaltung  
 Dr. Klaus Weichel *Klaus Weichel*  
 Oberbürgermeister

**Bekanntmachung :**

Der Satzungsbeschluss nach § 10 Abs. 1 BauGB i.V.m. § 88 Abs. 6 LBauO wurde in der Tageszeitung "Die Rheinpfalz" am 23.02.2013 ortsüblich bekanntgemacht.

Mit der Bekanntmachung tritt der Bebauungsplan in Kraft.

Kaiserslautern, 27.02.2013  
 Stadtverwaltung  
 Im Auftrag: *M. Weibel*

**Flächenbilanz**

Allgemeine Wohngebiete (einschl. private Wege -530m²)	0,73 ha	65,18%
Dorfgebiete	0,28 ha	25,00 %
Private Grünfläche	0,11 ha	9,82 %
<b>Gesamtgebiet</b>	<b>1,12 ha</b>	<b>100,00 %</b>

Referate: Datum: Unterschrift:

Referat Stadtentwicklung  
 Abt.Stadtplanung:  
 Bearbeiter / in (Zeichnung): 05.02.2013 U. Stryczek  
 Bearbeiter / in (Inhalt): 05.02.2013 G. Allwinger-Dirk  
 Referatsdirektorin: 07.02.2013 M. Weibel

Referat Stadtentwicklung  
 Abt.Stadtvermessung:  
 Referat Tiefbau: 06.02.2013  
 Referat Grünflächen: 07.02.2013  
 Oberbürgermeister: 14.02.2013  
 7.2.2013