

5 SCHALLTECHNISCHE UNTERSUCHUNGEN

REFERAT STADTENTWICKLUNG
ABTEILUNG STADTPLANUNG



Obj.	Punktname	HFront	SW	Nutz	IGW		Analyse		Prognose		Diff. alt/neu		GW-Überschr.	
					Tag	Nacht	Tag	Nacht	Tag	Nacht	Tag	Nacht	Tag	Nacht
1	2	3	4	5	6	7	8	9	10	11	12	13	14	15
1	Mühlenweg 38	O	EG	WA	55	45	55,0	47,4	56,6	49,3	1,6	1,8	1,6	4,3
2		O	EG	WA	55	45	53,8	46,4	55,8	48,5	2,1	2,0	0,8	3,5
3	Mühlenweg 40	O	EG	WA	55	45	54,3	47,0	56,1	48,7	1,8	1,8	1,1	3,7
4		O	EG	WA	55	45	53,4	46,1	55,2	47,8	1,7	1,8	0,2	2,8
5	Mühlenweg 47	SW	EG	WA	55	45	54,1	46,8	55,5	48,1	1,4	1,4	0,5	3,1
6		SW	EG	WA	55	45	54,9	47,5	56,2	48,9	1,4	1,4	1,2	3,9
7	Mühlenweg 49	SW	EG	WA	55	45	54,8	47,5	56,4	49,0	1,5	1,6	1,4	4,0
8		SW	EG	WA	55	45	55,5	48,1	57,3	49,9	1,9	1,9	2,3	4,9
9		SO	EG	WA	55	45	53,2	45,7	57,1	49,8	4,0	4,0	2,1	4,8
10		SO	EG	WA	55	45	49,5	42,2	56,1	48,8	6,6	6,6	1,1	3,8
11	Mühlenweg 51	N	EG	WA	55	45	46,9	39,5	55,0	47,7	8,2	8,1	-	2,7
12		N	EG	WA	55	45	50,3	42,9	56,1	48,7	5,8	5,7	1,1	3,7
13		SW	EG	WA	55	45	54,0	46,7	56,6	49,2	2,5	2,6	1,6	4,2
14		SW	EG	WA	55	45	55,0	47,6	56,7	49,3	1,7	1,7	1,7	4,3
15	Mühlenweg 53	SW	EG	WA	55	45	54,9	47,5	56,3	49,0	1,4	1,4	1,3	4,0
16		SW	EG	WA	55	45	55,6	48,2	57,0	49,6	1,4	1,4	2,0	4,6
17	Sigeloring 46	O	EG	WA	55	45	53,8	46,5	55,2	47,8	1,3	1,4	0,2	2,8
18		N	EG	WA	55	45	51,6	44,3	53,2	45,8	1,5	1,5	-	0,8
19		O	EG	WA	55	45	52,0	44,4	53,1	45,7	1,1	1,4	-	0,7

Auswirkung der Neubebauung Zwerchäcker
auf die bestehende Wohnbebauung Mühlenweg

22.03.2006
Reinecke





Zeichenerklärung

- Linie
- Verkehrsärmquellen
- Straßenachse
- Emissionslinie
- Oberfläche
- ▨ Hauptgebäude
- ▨ Nebengebäude
- * Höhenpunkt
- Höhenlinie
- Gebäudelärmkarte**
- Fassadenpunkt
- Konflikt-Fassadenpunkt

**Pegelwerte
 in dB(A) nachts**

	<= 45
	45 < <= 46
	46 < <= 47
	47 < <= 48
	48 < <= 49
	49 < <= 50
	50 <



REFERAT
STADTENTWICKLUNG
STADTPLANUNG



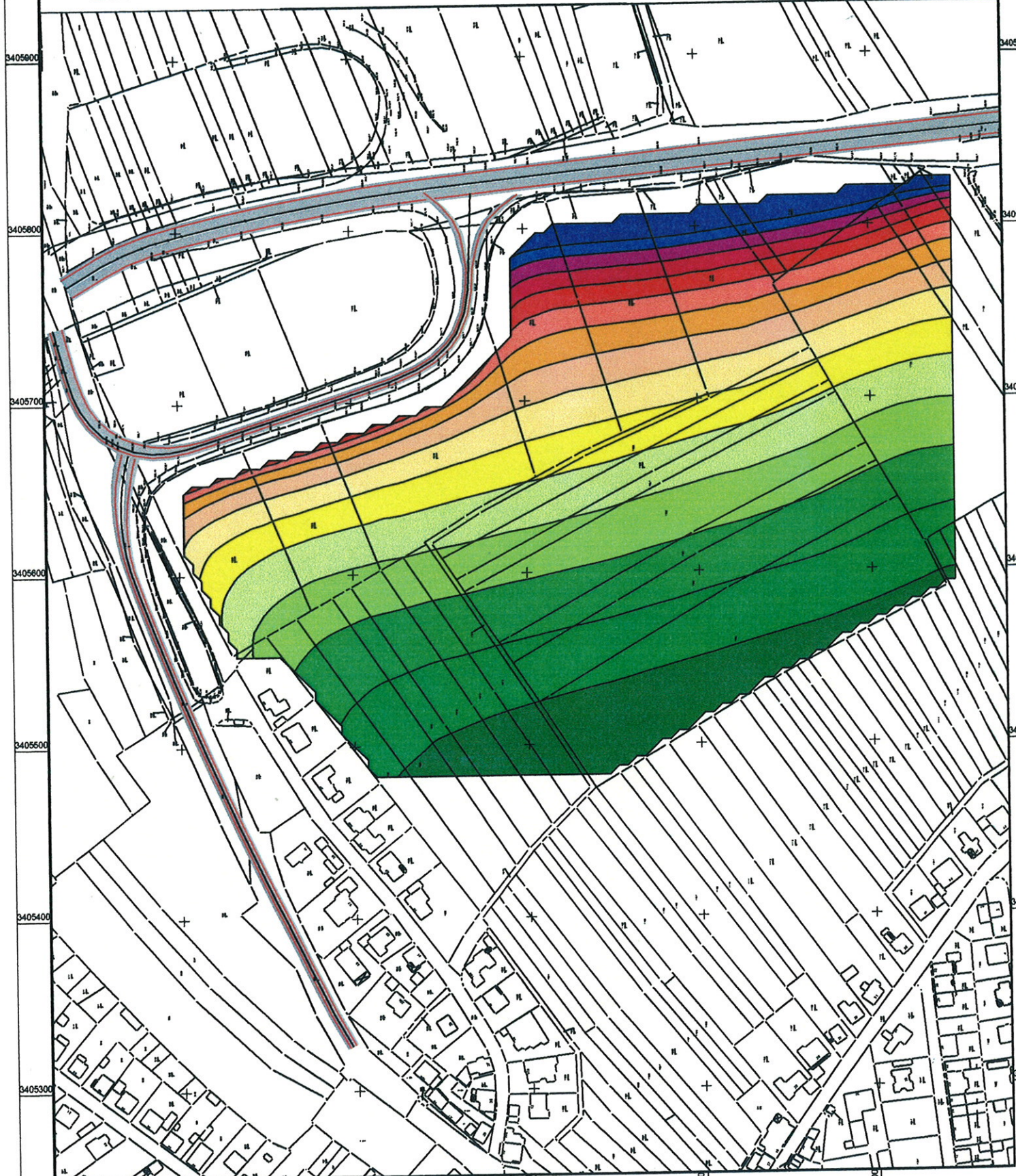
Pegehwerte
Tag



Zeichenerklärung

- Straßenachse
- Emissionslinie
- Oberfläche
- Brücke
- Wand
- Grundlinie
- Wallneigung
- Wallkrone

Rasterärmkarte M 1 : 2000
Prognoseverkehr Zieljahr 2015
Bebauungsplan Zwerchacker
Variante ohne Lärmschutzwall
Bearbeitung: 02.08.2004 Reinecke

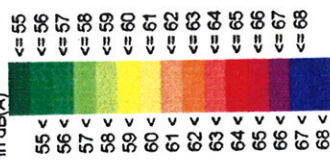




REFERAT
STADTENTWICKLUNG
STADTPLANUNG



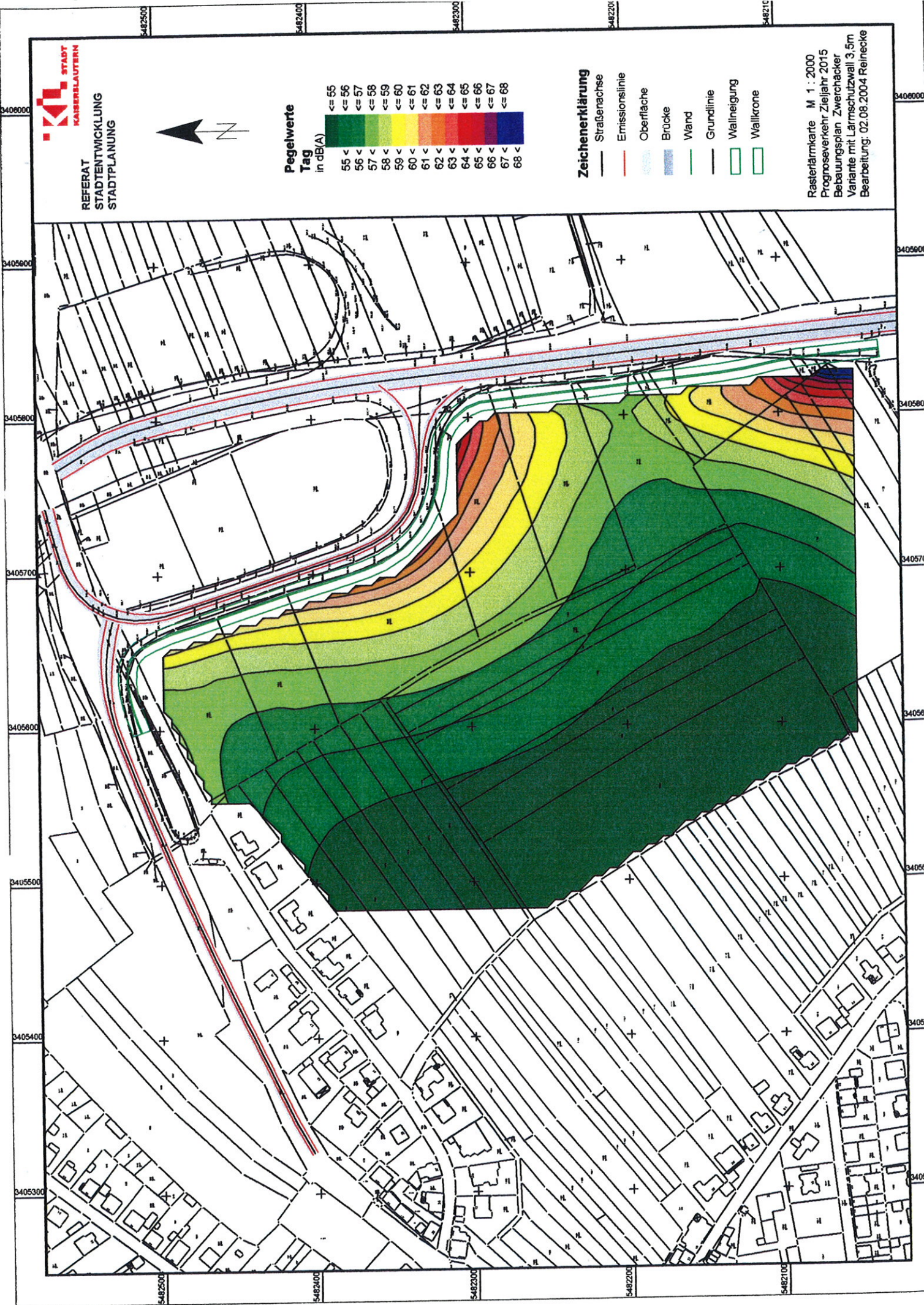
Pegelwerte
Tag
in dB(A)



Zeichenerklärung

- Straßenachse
- Emissionslinie
- Oberfläche
- Brücke
- Wand
- Grundlinie
- Wallneigung
- Wallkrone

Rasterkarte M 1 : 2000
Prognoseverkehr Zieljahr 2015
Bebauungsplan Zwerchacker
Variante mit Lärmschutzwall 3,5m
Bearbeitung: 02.08.2004 Reinecke





STADT
KAISERSLAUTERN
REFERAT
STADTENTWICKLUNG
STADTPLANUNG



Zeichenerklärung

- Straßenachse
- Emissionslinie
- Oberfläche
- Brücke
- Wand
- Grundlinie
- Wallneigung
- Walkrone

Rasterlärnkarte M 1 : 2000
Prognoseverkehr Zieljahr 2015
Bebauungsplan Zwerchacker
Variante mit Lärmschutzwall 3,5m
Bearbeitung: 02.08.2004 Reinecke

