

TIPPS FÜR KIDS

GARTENSCHAU KAISERSLAUTERN

Hier könnt ihr eine Menge erleben. 80 lebensgroße Dinos, Abenteuer- und Wasserspielplatz, Abenteuerminigolf und vieles mehr warten auf euch.

www.gartenschau-kl.de

ZOO KAISERSLAUTERN

Erfahrt Wissenswertes über die mehr als 600 Tiere aus aller Welt. Ob Streichelzoo, Flugschau oder Exotenhaus - jede Menge Spaß ist vorprogrammiert! Heimische Tiere beobachtet ihr auch besonders gut im **WILDPARK** auf dem Betzenberg.

www.zoo-kl.de
www.kaiserslautern.de

FREIZEITBAD MONTE MARE

Das Monte Mare erwartet euch mit großem Wellenbad, Rutschen, Erlebnis- und Außenbecken. Im Sommer schwimmt ihr in der **WASCHMÜHLE**, dem **WARM-FREIBAD** oder dem **STRANDBAD GELTERSWOOG**.

www.monte-mare.de
www.kaiserslautern.de

K1 WALDSEILPARK FRÖHNERHOF

Seid ihr bereit für ein spektakuläres Klettererlebnis? Dann nichts wie hin in den Waldseilpark und erlebt euer eigenes Kletterabenteuer in luftiger Höhe. Bei schlechtem Wetter besucht ihr mit euren Freunden einfach das **ROCKTOWN** und „bouldert“ im Trocken.

www.k1-waldseilpark.de
www.rocktown.eu

SCHLECHTWEWERTTIPPS

Auch bei Regen kommt bei uns keine Langeweile auf. Ob **PLANET BOWLING**, **KINDER SPIEL & SPASS FABRIK** oder **3D MINIGOLF** - die Barbarossastadt macht einfach Spaß!

www.planet-bowling.de
www.kinderspielundspassfabrik.de
www.neon-kaiserslautern.de

KULTUR FÜR KIDS

Unter www.jugendkulturmeile-kaiserslautern.de findet ihr Familienkonzerte in der **FRUCHTHALLE**, Kinderaufführungen im **PFALZTHEATER**, Theater im **STADT-MUSEUM**, Konzerte im **JUZ** (Jugen- und Programmzentrum) und vieles mehr! Selbst musizieren könnt ihr in der **EMMERICH-SMOLA-MUSIKSCHULE**.

KL FÜR KLEINE LEUTE

Wie kommt das Skelett in die unterirdischen Gänge? Warum gibt es einen Fisch im Stadtwappen? Und was machen eigentlich die Elefanten auf dem Kaiserbrunnen? Antworten, eine kleine Überraschung und vieles mehr gibt es bei dieser Gruppenführung.

KL MIT ALLEN SINNEN

Riecht die Geschichte von Kaiserslautern. Schmeckt euch in die vergangenen Jahre und hört Lautrer Geschichte und Geschichten. Fühlt Vergangenes und Neues, hört den Stadtklang. Lasst euch überraschen.

ADVENTSFÜHRUNG

Bei einem Spaziergang durch die vorweihnachtliche Innenstadt erfahrt ihr Überraschendes über Advents- und Weihnachtsbräuche, aber auch Wunderliches über diese besondere Jahreszeit. Natürlich dürft ihr auch probieren!

BURGFÜHRUNG BURG HOHENECKEN

Spannende Geschichten um die Burg Hohenecken erzählt das Burgfräulein Hildegard. Ihr erfahrt was es mit dem vergrabenen Schatz auf sich hat, wer Hanno von Scharfeneck war und viel Interessantes über diese über 800 Jahre alte Burg.

Anmeldung für alle Führungen:

Tourist Information
Fruchthallstraße 14
Telefon 0631-365 4019
E-Mail: touristinformation@kaiserslautern.de

GEWINNSPIEL

Ohne euch hätte ich meine Freundin Bea nie gefunden. Grade noch rechtzeitig. Ich bin so glücklich, dass wir jetzt endlich wieder zusammen sind. Danke an alle, die mitgeholfen haben.

Lösungswort



Schick uns deine Lösung unter dem Stichwort „Bea“ zusammen mit deiner Adresse, deinem Namen und deinem Alter per Postkarte oder Mail an:

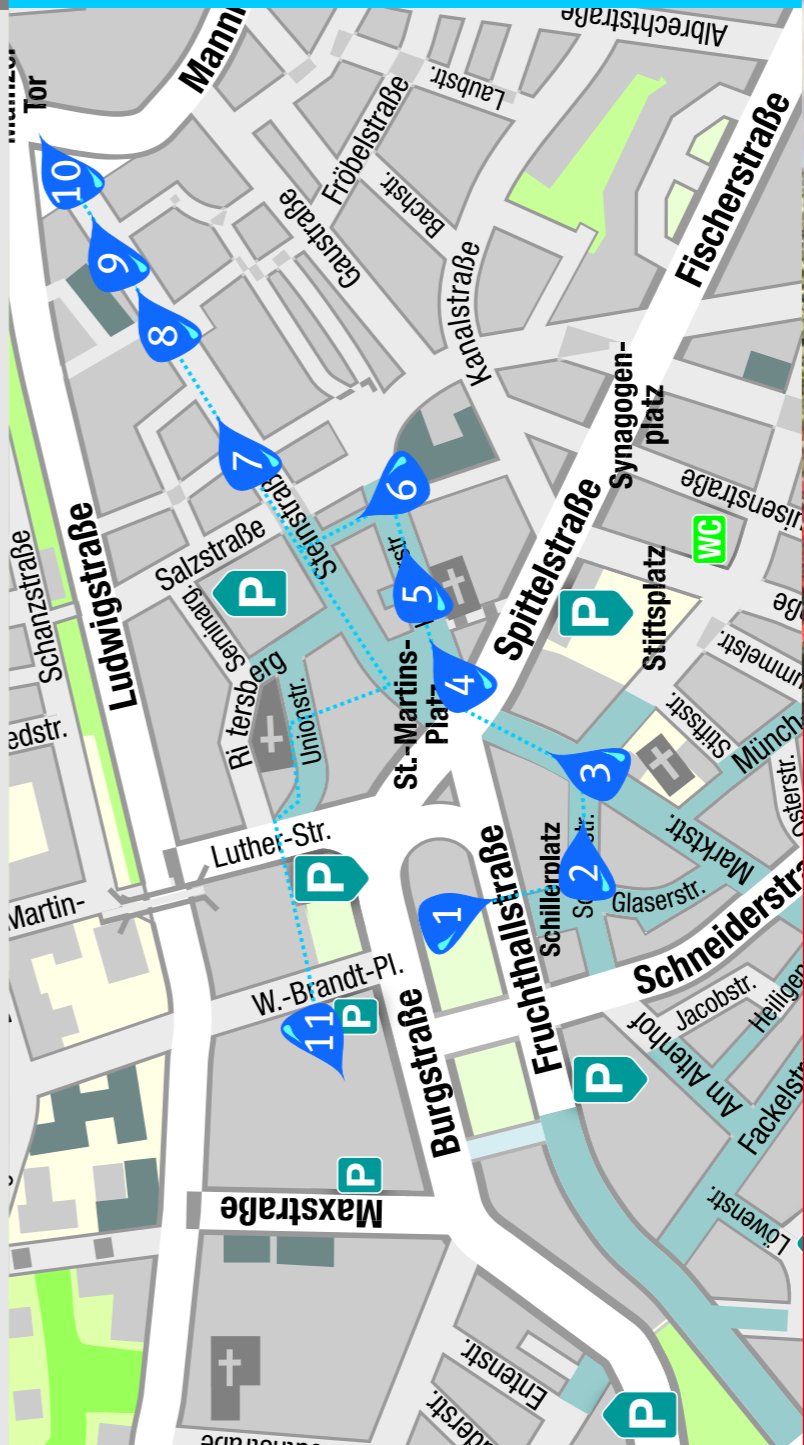
Tourist Information
Fruchthallstr. 14
67655 Kaiserslautern
E-Mail: touristinformation@kaiserslautern.de

Natürlich kannst du die Lösung auch persönlich bei uns abgeben. Egal wie, wir freuen uns sehr auf deine Antwort!

Einsendeschluss ist der 31. Dezember eines Jahres. Unter allen Einsendungen findet eine Verlosung mit tollen Preisen statt.



STADTPLAN



FINDET BEA...

**STADTRALLYE FÜR KINDER VON
6 BIS 11 JAHREN**



„Hallo, mein Name ist Klein Friedrich, aber alle nennen mich „Capellirossi“, das heißt Rothaar. Ich bin 1122 geboren und viel unterwegs. Aber jedes Mal, wenn ich in Kaiserslautern bin, wohne ich in der Kaiserpfalz. Meine treue Freundin, der Fisch Bea, begleitet mich immer auf meinen Wegen - wir sind die besten Freunde. Leider weiß ich nicht, wo Bea hin ist, sie ist mir auf meinem Skateboard weggerollt. Ich habe keine Ahnung auf was für holprigen Wegen sie umherrollt und wie viel Wasser ihr dabei aus dem Glas schwappt. Ich mach‘ mir schreckliche Sorgen und ich muss sie schnell wiederfinden, bevor sie kein Wasser mehr hat. Bitte helft mir dabei!

Auf der hinten abgebildeten Karte seht ihr eine vorgezeichnete Route, auf der verschiedene Stationen markiert sind, an denen Bea vorbeigekommen ist. An jeder dieser Stationen gibt es eine Frage zu beantworten. Falls ihr nach ca. 1,5 Stunden alle Fragen richtig habt, ergibt das Lösungswort den Ort, an dem sich Bea befindet.

Natürlich kann für euch auch etwas bei der Sache herausspringen. Mit ein wenig Glück könnt ihr tolle Preise gewinnen. Also los geht’s! Ich wünsche euch viel Spaß, gutes Wetter und viel Erfolg auf eurer Reise.“

Euer Klein Friedrich



Beginnt eure Rallye an der **FRUCHTHALLE**, die von 1843 bis 1846 als Markthalle für Getreide (früher: Frucht) erbaut wurde. Wie heißt der bekannte Architekt, der die Fruchthalle nach dem Vorbild des Palazzo Medici in Florenz errichten ließ?

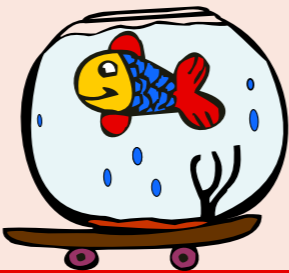
- V) Peter Behrens
- T) August von Voit
- L) Josef Maria Olbrig

Nun geht ihr über die Straße zum **SCHILLERPLATZ**. Die Häuser um den Schillerplatz waren wegen des sumpfigen Geländes ursprünglich auf Eichenpfosten gebaut. An den Wasserreichtum erinnert heute noch der Röhrenbrunnen, der 1975 von dem Künstler Leo Erb erschaffen wurde. Wie viele Röhren zählt ihr?

- b) 14
- o) 16
- c) 18

Am Schillerplatz biegt ihr nach links ab und geht an einem der ältesten erhaltenen Häuser Kaiserslauterns, dem Restaurant „Spinnrädl“, vorbei zur **STIFTSKIRCHE**. Die Stiftskirche gehörte zu einem Kloster, das Barbarossa vor über 800 Jahren errichten ließ. Was findet ihr rechts vom Haupteingang in der Pflasterung am Boden?

- e) Stolpersteine
- u) Jakobsmuschel
- i) Kreuz



Weiter geht’s an der im Jahr 1802 errichteten Adlerapotheke vorbei Richtung **MARTINSPLATZ**. Am Martinsplatz steht der schöne Martinsbrunnen und das alte Rathaus (heute Musikschule). Links von der Musikschule baute der Forstmeister Daniel Rettig vor über 250 Jahren sein Wohnhaus. Über dem Torbogen seht ihr das Familienwappen. Welches Tier ist auf dem Wappenstein abgebildet?

- r) Hirsch
- z) Fuchs
- s) Adler

Der Martinsplatz hat seinen Namen von der im 13. Jahrhundert erbauten **MARTINSKIRCHE**. Diese Kirche wurde nicht nur zum Gottesdienst genutzt, sondern auch als Reithalle, Getreidespeicher und Waffenlager. Vor der Westseite steht eine Statue des Heiligen Nepomuks - dem Brückenheiligen. Woraus ist sie?

- c) Marmor
- d) Beton
- i) Sandstein

Geht die Klostergasse runter bis zur **STADTBIBLIOTHEK**. Über der Tür des Hauses gegenüber der Stadtbücherei seht ihr ein altes Zunftzeichen. Eine Zunft ist der Zusammenschluss von Handwerkern, die das gleiche Handwerk ausüben (z. B. die Zunft der Müller, Zunft der Metzger). Welche Zunft wird hier dargestellt?

- s) Bäcker
- r) Müller
- f) Metzger

Durch die Engelsgasse gelangt ihr in die **STEINSTRASSE**. In der Steinstraße sucht ihr das Haus Nr. 39, den ehemaligen

- c) Müllerhof
- t) Kolbenhof
- o) Barbarossahof

In der Steinstraße findet ihr auch das **STADTMUSEUM**. Das Stadtmuseum wurde 1934 von einem Lehrer gegründet. Wie hieß der Lehrer?

- K) Paul Münch
- T) Fritz Fuchs
- l) Theodor Zink

Gegenüber des Stadtmuseums befindet sich der **WADGASSERHOF**, ein ehemaliger Wirtschaftshof von Mönchen aus dem saarländischen Ort Wadgassen. Die Mönche bewirtschafteten viele Felder in der Umgebung von Kaiserslautern. Das geerntete Getreide wurde in der Stadt verkauft und auf dem Dachboden hier gelagert. Deshalb hat man zur Belüftung Dachgauben (kleine Fenster, die auf dem Dach „aufsitzen“) eingebaut. Wie viele Dachgauben zählt ihr?

- n) 12
- e) 10
- u) 8



Jetzt seht ihr schon den **KAISERBRUNNEN**. Welcher berühmte Fußballspieler hat den Ball unterschrieben, den ihr dort findet?

- n) Franz Beckenbauer
- f) Fritz Walter
- m) Lionel Messi

Geht zurück zum **MARTINSPLATZ**, durch den Torbogen mit dem Wappenstein zur „**KLEINEN KIRCHE**“ oder Unionskirche. Dort fanden bis zur Kirchenunion 1818 die Gottesdienste der lutherischen Gemeinde statt.

Über die Ampel, am Pfalztheater vorbei, kommt ihr zum **WILLY-BRANDT-PLATZ**. Hier errichtete Kaiser Friedrich I. ab 1152 seine Burg. Von dem Leben und Aussehen des Kaisers wissen wir deshalb so viel, weil Geschichtsschreiber eine Biographie über Friedrich verfasst haben. Wegen seines roten Bartes nannte man den Kaiser auch

- g) Kupferkopf
- s) Rübezahl
- o) Barbarossa

